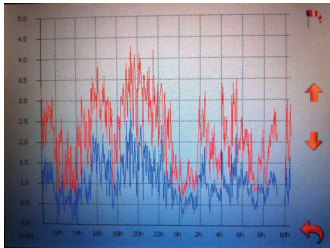


IRDAM DISPLAY CE



Ecran tactile avec icônes
Touch screen with icons
Touch-Panel mit Icons



Graphiques sur 24 heures pour
chaque paramètre
Graphics on 24 hours for each pa-
rameter
24 Stunden Grafiken für jeden Pa-
rameter



Pour les modèles :
For models :
Für die Modellen :
WST6000C - WST6000CGPS -
WST7000C.

Le DISPLAY CE monoposte sur écran tactile est le complément naturel aux senseurs météorologiques et aux anémomètres mobiles IRDAM, série WST6000C / WST6000CGPS.

L'entrée des informations se fait par un port de communication RS-485. Le système permet de visualiser les informations instantanément et sous forme de graphiques. Les 24 dernières heures sont enregistrées.

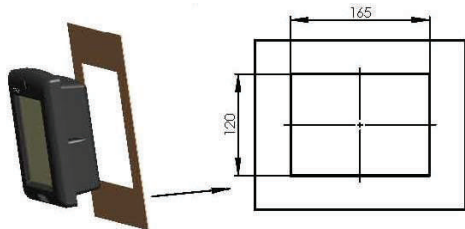
Une page avec un menu de configuration permet le réglage de l'heure du système, le choix des sondes météorologiques et celui des unités de mesures.

Caractéristiques :

- Ecran : 5.7 pouces (14.5 cm)
- Résolution 640 x 480
- Ecran tactile : résistif
- Tension d'alimentation : 24 VDC
- Consommation max : 8 W
- Température de fonctionnement : 0 - 50 °C
- Fixation VESA 75 x 75
- Dimension : 180 x 136 x 47 mm
- Poids : 0,7 kg
- L'écran IP 64 résiste aux éclaboussures d'eau.

Installation :

Le DISPLAY CE peut être fixé aux parois du véhicule par supports VESA 75, mais peut aussi être intégré fixe dans le tableau de bord du véhicule.



The touch screen DISPLAY CE is the natural addition to mobile weather stations and anemometers from IRDAM's series WST6000C and WST6000CGPS.

The input information is via a communication port RS-485. The system allows you to view information instantly and graphically. The last 24 hours are recorded.

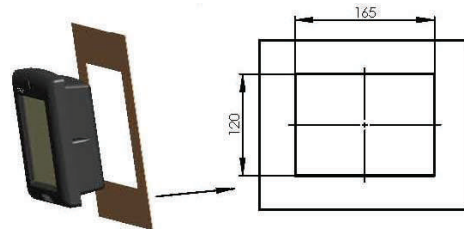
A configuration page allows you to adjust the system time, the choice of meteorological sensors and the measurement units.

Features :

- Screen : 5.7 inches (14.5 cm)
- Resolution 640 x 480
- Touch screen : resistive
- Supply voltage : 24 VDC
- Max consumption : 8 W
- Temp. range : 0 - 50 °C
- Fixing with VESA 75 x 75
- Dimension : 180 x 136 x 47 mm
- Weight : 0,7 kg
- The display is IP 64 water splash resistant.

Installation :

The DISPLAY CE can be fixed to the walls of the vehicle by VESA 75, but can also be integrated to panels of the vehicle.



Der Touchscreen DISPLAY CE ist die normale Ergänzung zu mobilen Wetterstationen und Windmesser aus IRDAM Serie WST6000C und WST6000CGPS.

Die Eingabe von Informationen erfolgt über einen Kommunikations-Port RS-485. Das System ermöglicht es Ihnen, Informationen sofort oder grafisch darzustellen. Die letzten 24 Stunden werden aufgezeichnet.

Eine Konfiguration Seite können Sie das System umzustellen, die Wahl der meteorologischen Sensoren und Messeinheiten.

Merkmal :

- Bildschirm : 5.7 Zoll (14,5 cm)
- Auflösung 640 x 480
- Touchscreen : Wiederstandsfähig
- Versorgungsspannung : 24 VDC
- Max. Verbrauch : 8 W
- Temperaturbereich : 0 - 50 °C
- Befestigung mit VESA 75 x 75
- Abmessungen : 180 x 136 x 47 mm
- Gewicht : 0,7 kg
- Das Display ist IP 64 Spritzwasser geschützt.

Installation :

Die DISPLAY CE können an den Wänden des Fahrzeugs durch VESA 75 fixiert werden, sowie integriert in Platten des Fahrzeugs.

